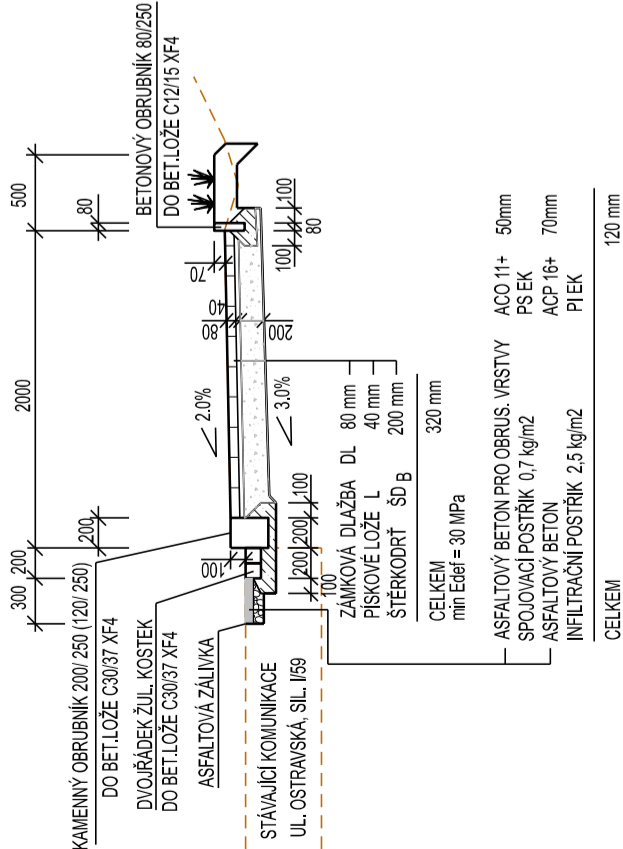


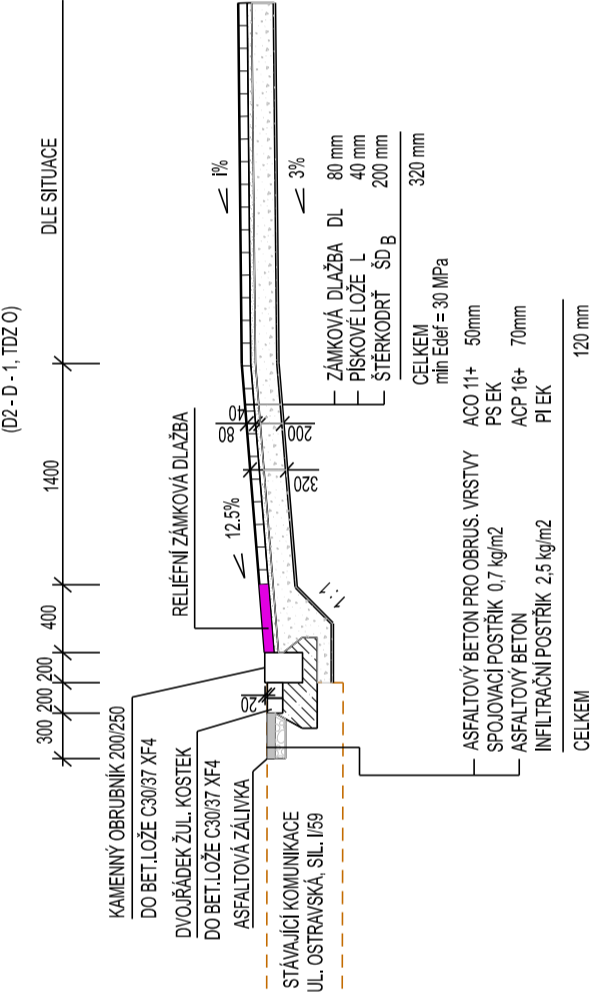
ŘEZ CHODNÍKEM U STÁVAJÍCÍ KOMUNIKACE

STAVAJUĆI KOMUNIKACE	CHOVNÍK	ZELENÍ
(D2 - D - 1, TDZ O)		



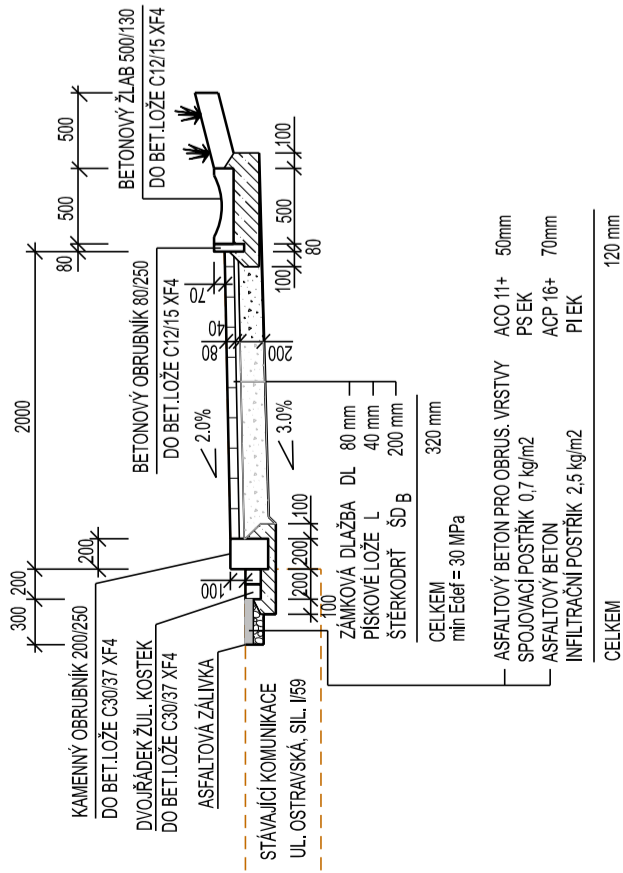
ŘEZ SNÍŽENOU OBRUBOU CHODNÍKU

KOMUNIKACE	CHODNÍK
------------	---------



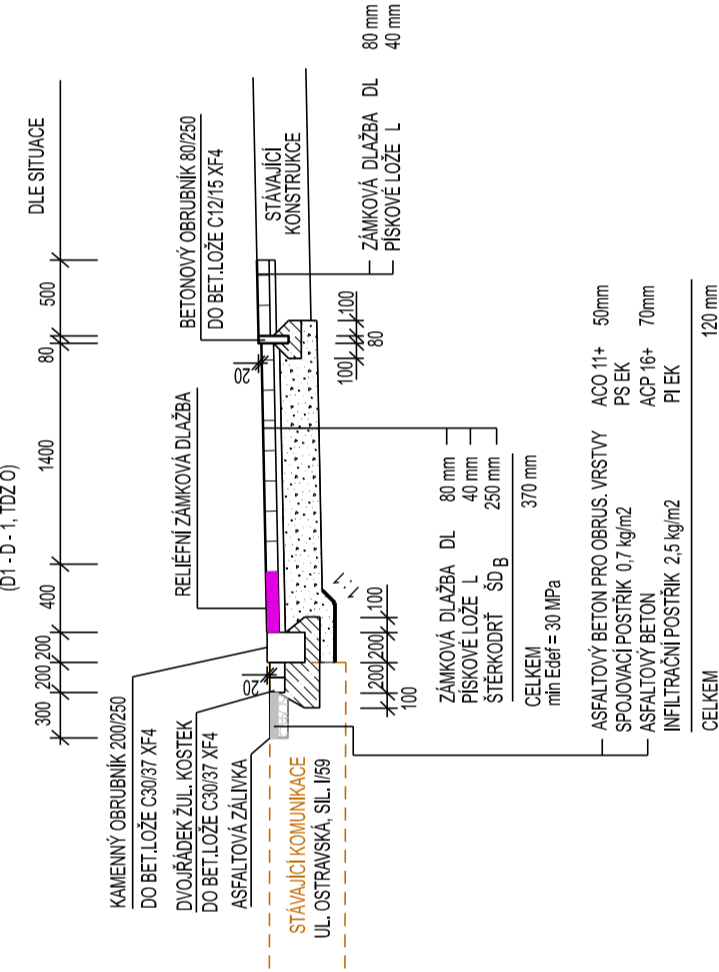
ŘEZ CHODNÍKEM U STÁVAJÍCÍ KOMUNIKACE S ODVODŇOVACÍM ŽLABEM

STAVAJÍCÍ KOMUNIKACE	CHODNÍK	ŽLAB	ZELEŇ
(D2 - D - 1, TDZ 0)			



SJEZDY K SOUSEDNÍM PARCELÁM

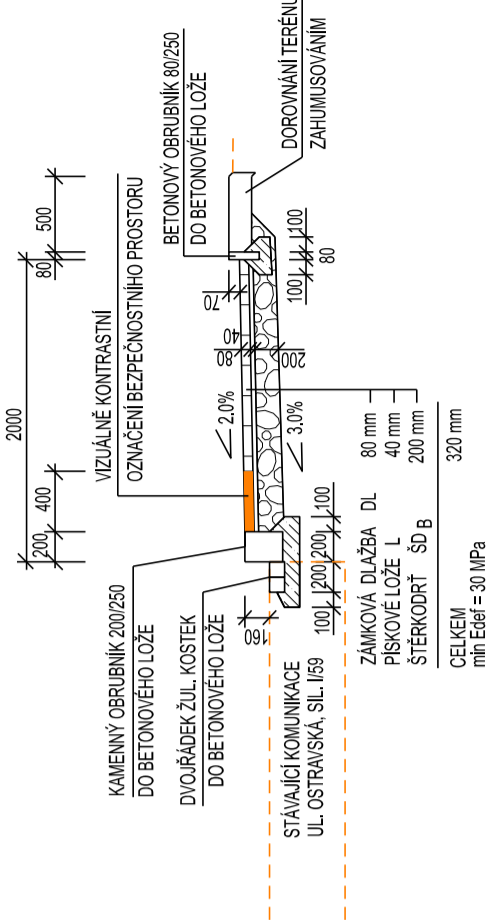
KOMUNIKACE	CHODNÍKOVÝ PŘEJEZD	PŘEDLAŽENÍ	SJEZD
------------	--------------------	------------	-------



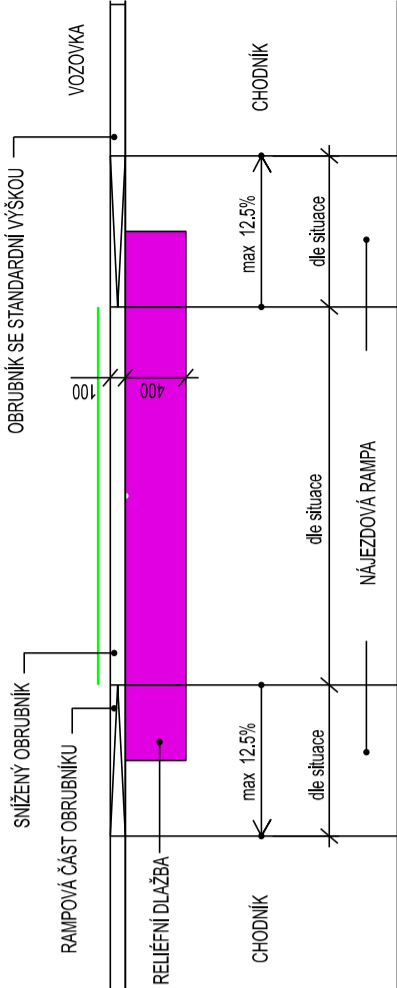
ŘEZ CHODNÍKEM V PROSTORU ZASTÁVKY AUTOBUSU

STAVAJÍCÍ KOMUNIKACE	ZASTÁVKA MHD	ZELEŇ
----------------------	--------------	-------

(D2 - D - 1, TDZ 0)



DETAIL MÍSTA SE SNÍŽENOU OBRUBOU



INVESTOR:	MĚSTO PETŘVALD, NÁMĚSTÍ GEN. VÍCHERKA 2511, 735 41 PETŘVALD
ZODPOVĚDNÝ PROJEKTANT:	ING. TOMÁŠ ŠČUPÁK
PROJEKTANT:	ING. JAN PROVAZNÍK
AKCE:	OPRAVA CHODNÍKU VČETNĚ VÝMĚNY KABELU VO U SILNICE I/59, k.ú. PETŘVALD - ÚSEK Č.2
VÝKRES:	VZOROVÉ ŘEZY